



REUNION DES CLUBS FEMININS

Vendredi 14 Décembre 2018
District

ORDRE DU JOUR

1

LES
LICENCIÉES
EN NOMBRE

2

RETOUR SUR
LA PHASE 1

3

DIRECTION
LA PHASE 2

4

LABEL EFF

5

CDM 2019
FORMATION

6

POT DE
CONVIVIALITE



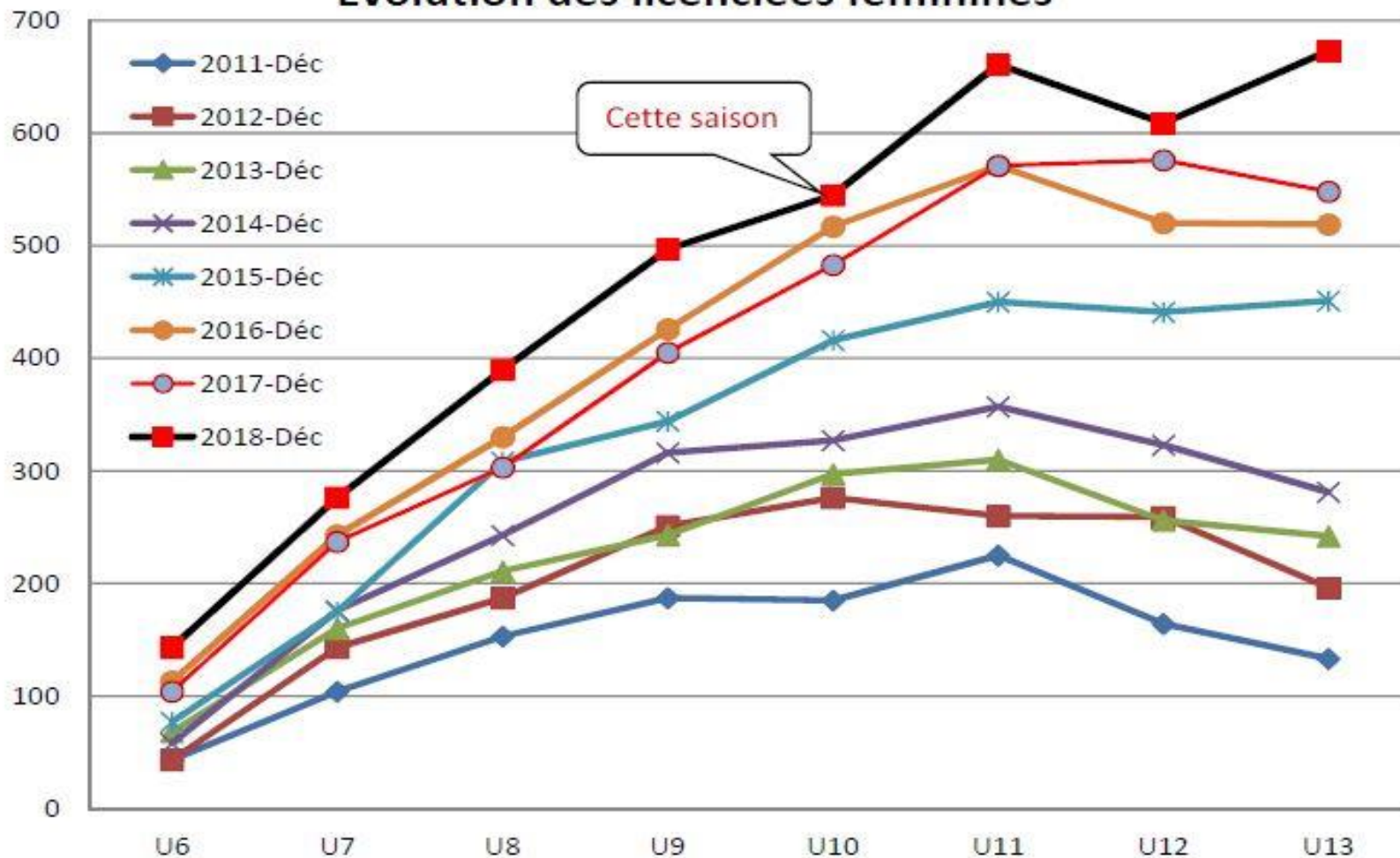
1

LES
LICENCIÉES
EN NOMBRE

LES LICENCIÉES EN NOMBRE

Statistiques au 01.12.2018

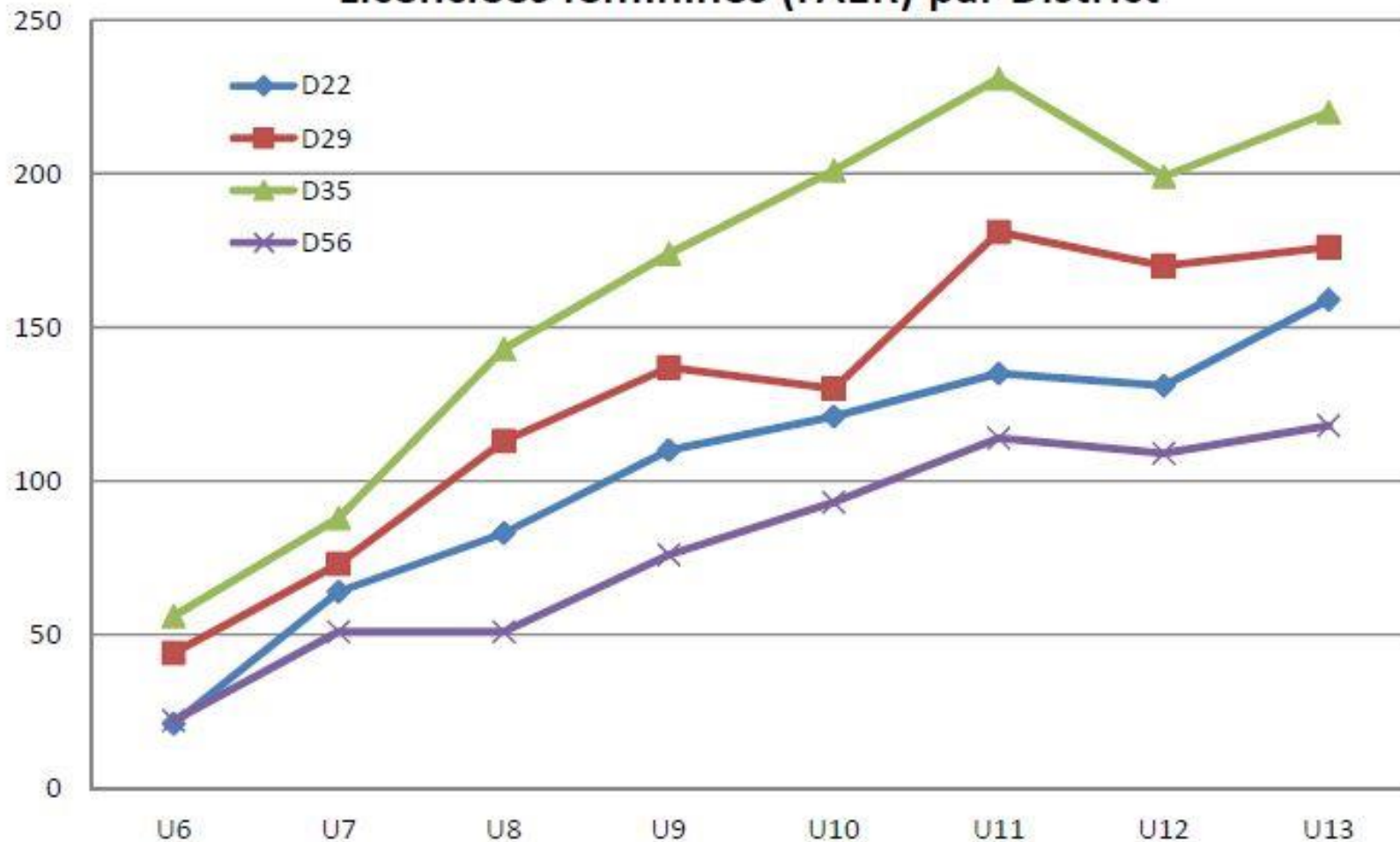
Evolution des licenciées féminines



LES LICENCIÉES EN NOMBRE

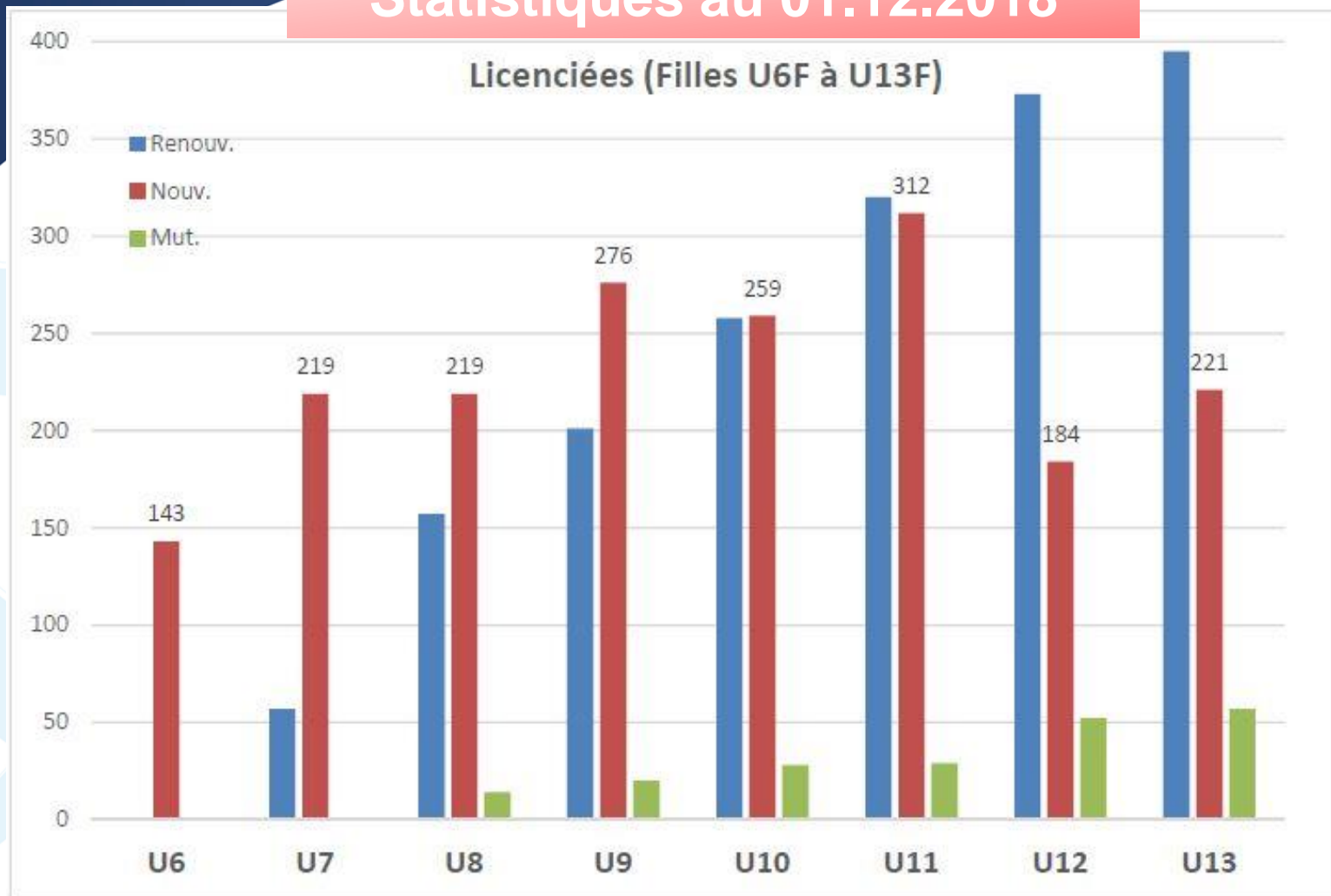
Statistiques au 01.12.2018

Licenciées féminines (FAER) par District



LES LICENCIÉES EN NOMBRE

Statistiques au 01.12.2018



Total des effectifs LBF filles FAER avec 1761 renouvellements, 200 mutées et **1833 nouvelles** joueuses.

LES LICENCIÉES EN NOMBRE

Statistiques au 14.12.2018

2016	
2492 licenciées	
Seniors F	580
U16F- U17F-U18F	376
U14F-U15F	397
U12F-U13F	349
U6F-U11F	790

2017	
2641 licenciées	
Seniors F	669
U16F- U17F-U18F	428
U14F-U15F	403
U12F-U13F	409
U6F-U11F	732

2018	
2932 licenciées	
Seniors F	707
U16F- U17F-U18F	435
U14F-U15F	472
U12F-U13F	420
U6F-U11F	897



2

**RETOUR
SUR LA
PHASE 1**

BILAN MI-SAISON

FILLES O FOOT

- ✓ 1 Rentrée du Foot
- ✓ 1 Femina Cup
- ✓ 2 Plateaux FOF

D FILLES FOOT

- ✓ 1 Rentrée du Foot
- ✓ 1 Femina Cup
- ✓ 4 Rassemblements DFF

POINTS DE VIGILANCE

- ✓ Retour « Fiche Bilan » + « Fiche Club » *(au plus tard le mercredi suivant les rencontres)*
- ✓ **INSCRIPTIONS POUR LES ACTIONS PROMOTIONELLES !**
 - Femina Cup du Samedi 20/10 :
19 équipes DFF inscrites - **44 présentes le jour J !!**

FUTSAL

COUPE FUTSAL
U13F

Cl.	Equipe	Pts	J	G	N	P	Bp	Bc	Diff	F	Part
1	ST MALO US 1	11	3	3	0	0	10	0	+10		
2	RENNES CPB BREQUIGNY	11	3	2	1	0	9	1	+8		
3	MORDELLES US	8	3	2	0	1	8	3	+5		
4	ST MALO US 2	8	3	2	0	1	6	4	+2		
5	BRUZ FC	7	3	1	2	0	7	4	+3		
6	VIGNOC HEDE GUIPEL AS	7	3	2	1	0	6	3	+3		
7	MONTFORT IFF.	7	3	2	1	0	4	1	+3		
8	IRODOUER AV	6	3	2	0	1	5	4	+1		
9	DOL DE BGNE ES	6	3	1	1	1	6	8	-2		
10	ST JACQUES FOOT AS	5	3	1	0	2	5	5	+0		
11	LA VITREENNE FC	4	3	1	1	1	3	4	-1		
12	ROMILLE AS 2	3	3	1	0	2	2	14	-12		
13	MORDELLES JA	1	3	0	1	2	0	4	-4		
14	CHATEAUBOURG ST MEL.	0	3	0	0	3	2	6	-4		
15	ROMILLE AS 1	0	3	0	0	3	0	9	-9		
16	JANZE US	-3	3	0	0	3	0	3	-3	3	

COUPE FUTSAL
U15F

Cl.	Equipe	Pts	J	G	N	P	Bp	Bc	Diff	F	Part	Moy
1	RENNES CPB BREQUIGNY	13	3	3	0	0	10	0	+10			4.333
2	CHATEAUGIRON US	9	3	2	1	0	12	3	+9			3
3	CHATEAUBOURG ST MEL. 1	9	3	2	1	0	8	1	+7			3
4	BRUZ FC	9	3	2	1	0	7	1	+6			3
5	REDON FCAV	8	3	2	0	1	9	1	+8			2.666
6	ST JACQUES FOOT AS	10	4	2	2	0	6	2	+4			2.5
7	GJ LA VAUNOISE	7	3	1	2	0	8	3	+5			2.333
8	LA VITREENNE FC	9	4	2	1	1	8	2	+6			2.25
9	DOL DE BGNE ES	6	3	1	1	1	5	4	+1			2
10	PLELAN MAXENT FC	7	4	1	2	1	4	2	-1			1.75
11	VIGNOC HEDE GUIPEL AS 1	6	4	1	3	0	3	2	+1			1.5
12	VIGNOC HEDE GUIPEL AS 2	6	4	2	0	2	6	6	+0			1.5
13	LA VITREENNE FC 2	5	4	1	2	1	2	4	-2			1.25
14	RENNES CPB BREQUIGNY 2	4	4	0	4	0	3	3	+0			1
15	MONTFORT IFF.	4	4	0	4	0	1	2	-1			1
16	CHATEAUBOURG ST MEL. 2	3	3	1	0	2	2	14	-12			1
17	IRODOUER AV	2	4	0	2	2	4	6	-2			0.5
18	CESSON OC	2	4	0	2	2	1	6	-5			0.5
19	GJ NOYAL BRECE	1	3	0	1	2	0	6	-6			0.333
20	MORDELLES US	1	3	0	1	2	0	7	-7			0.333
21	JANZE US	0	3	0	0	3	1	7	-6			0
22	VITRE AS	0	3	0	0	3	0	15	-15			0

POINTS DE VIGILANCE

✓ INSCRIPTIONS
! FOOTCLUB !

FUTSAL

POULE A

CLASSEMENT

Equipe	Nom du club	Points	Diff.	TOTAL
1	ST JACQUES FOOT AS	5 + 3 + 5 + 0	9 - 1 = +8	13 POINTS
2	LA VITREENNE FC	0 + 3 + 5 + 5	4 - 2 = +2	13 POINTS
3	ST MALO US	5 + 0 + 3 + 3	9 - 2 = +7	11 POINTS
4	MONTFORT IFFENDIC FOOT	0 + 1 + 0 + 0	1 - 9 = -8	1 POINT
5	PLELAN MAXENT FC	0 + 1 + 0 + 0	0 - 13 = -13	1 POINT

POINTS DE VIGILANCE

✓ INSCRIPTIONS
! FOOTCLUB !

POULE B

CLASSEMENT

Equipe	Nom du club	Points	Diff.	TOTAL
1	REDON FCAV 1	3 + 5 + 5	16 - 1 = +15	13 POINTS
2	REDON FCAV 2	3 + 3 + 0	4 - 4 = +4	6 POINTS
3	VITRE AS	0 + 0 + 3	1 - 13 = -12	3 POINTS
4	BRUZ FC	-3	-3	-3

BRASSAGES

2 JOURNEES GEOGRAPHIQUES

- ✓ Eviter les longs déplacements
- ✓ Multi-matches

3 JOURNEES PAR NIVEAU

- ✓ Obtenir des groupes homogènes
- ✓ Multi-matches

POINTS DE VIGILANCE

- ✓ Retour « Fiche Bilan » + « Fiche Club » *(au plus tard le mercredi suivant les rencontres)*
- ✓ *Demande des créneaux aux clubs (envoyer à TOUS les clubs TOUTES les journées pour avoir les lieux)*



3

**DIRECTION
LA PHASE**

2

2^{ème} PARTIE DE SAISON

FILLES O FOOT

- ✓ Calendrier établi pour la saison
- ✓ Les jeux des plateaux seront envoyés début janvier

D FILLES FOOT

- ✓ Calendrier jusqu'au 09/02
- ✓ Puis nouveau calendrier

LES ACTIONS

- ✓ Samedi 22/12 : Femina Soccer Cup
- ✓ Samedi 09/03 : Plateau à la Piverdière
- ✓ Samedi 23/03 : Foire Expo
- ✓ Samedi 20/04 : Femina Beach Cup

ZOOM SUR LA FEMINA SOCCER

**INSCRIPTION
OBLIGATOIRE -
Date limite : Jeudi 20/12**

**Vous n'avez pas besoin de faire
remplir d'Autorisation Parentale !
C'est uniquement pour les
joueuses évoluant en mixité.**

- | | |
|--|-------------|
| ✓ DFF - Groupe 1 : | 09h00-10h30 |
| ✓ FOF (+ joueuses mixité) : | 10h00-11h30 |
| ✓ DFF - Groupe 2 (+ joueuses mixité) : | 11h00-12h30 |

Pensez à :

- Vous inscrire (par mail) : feminines@foot35.fff.fr
- Amener votre « Fiche Club » le jour J

JND et JD

FILLES O FOOT

- ✓ JOURNEE DES DEBUTANTS
(JD U7)
- ✓ **SAMEDI 15 JUIN 2019**
- ✓ 3 SITES SUR LE
DEPARTEMENT

D FILLES FOOT

- ✓ JOURNEE NATIONAL DES
DEBUTANTS (JND)
- ✓ **DIMANCHE 9 JUIN 2019**
- ✓ RENNES (Gayeulles)

Direction la phase 2

U13F

Poule D1

VIGNOC HEDE GUIPEL

LA VITREENNE FC

RENNES CPB BREQ.

FOUGERES AGL D. (-1)

BAIN DE BGNE US 1

GUICHEN FC 1

MONTFORT IFF.

IRODOUER AV

DOL DE BGNE ES (-1)

Poule D2

LIFFRE US

LOHEAC REVEIL (-1)

ST MALO US

TINTENIAC ST DO.

MORDELLES US

BRUZ FC (-1)

ROMILLE AS

CHATEAUBOURG ST M

CHATEAUGIRON US

Poule D3

MORDELLES JA

PACE CO

BETTON CS

RENNES CPB GAY.

BAIN DE BGNE US 2

LA CHAPELLE JANSON /
FFC

ST AUBIN CORMIER

DOL DE BGNE ES 2

GUICHEN FC 2

Direction la phase 2

U15F

Poule D1

REDON FCAV
BRUZ FC 1
FOUGERES AGL DRAP.
VIGNOC HEDE GUIPEL
LA VITREENNE FC 1
GJ LA VAUNOISE
MORDELLES JA
ST JACQUES FOOT AS

Poule D2

PACE CO
BAIN DE BGNE US
CHATEAUGIRON US
CHATEAUBOURG ST MEL. 1
LIFFRE US
RENNES CPB GAY.
CHATEAUBOURG ST MEL 2
RENNES TA

Poule D3

PLELAN MAXENT
CHANTEPIE/CHEM/NO /ST E
CESSON OC
DOL DE BGNE ES
LA CHAPELLE JANSON / FFC
IRODOUER AV
MORDELLES US
GJ NOYAL BRECE ACIGNE

Poule D4

VITRE AS
JANZE US
TINTENIAC ST DO.
MONTFORT IFF.
RENNES CPB VILLE.
RENNES CPB BREQ.
BRUZ FC 2
LA VITREENNE FC 2

U15F R1 :

✓ **ST MALO US + BETTON CS**

**Poule
UNIQUE**

REDON FCAV

MORDELLES JA

CHATEAUGIRON US (E)

MONTFORT IFF. (E)

BAIE DU MONT ST M.

PACE CO

LIFFRE US

VITRE AS

ST AUBIN CORMIER

FUTSAL

47 (40)
équipes
inscrites

U13F

16 éq.
(12 éq.)

Tour 1

- SAMEDI
08/12/2018

U15F

22 éq.
(15 éq.)

Tour 2

- SAMEDI
22/12/2018
- SAUF U17F

U17F

9 éq.
(13 éq.)

Tour 3

- SAMEDI
12/01/2019

21 (19)
clubs
représentés

Action	Finale régionale	Modalité	1/2 Finale	Finale départ.	Modalité
Coupe Futsal U15F et U17F	13 avril 2019 à D56	Finale à 2 équipes – match unique	06 avril 2019 1 qualifié par District	23 février 2019	Finale à 2 équipes
Challenge Futsal U13F	20 avril 2019 à Pordic Binic	2 qualifiés par District	/		Finale à 4 équipes

COUPES

U13F – U15F

- ✓ T2 le SAMEDI 26/01/2019
- ✓ T3 le SAMEDI 16/03/2019
- ✓ T4 le SAMEDI 27/04/2019

U17F

- ✓ T1 le SAMEDI 26/01/2019
- ✓ ¼ le SAMEDI 16/03/2019
- ✓ ½ le SAMEDI 27/04/2019

FINALE A 2 EQUIPES

FESTIVAL FOOT U13F PITCH

SAMEDI 6 AVRIL 2019

➤ Engagements

- Les équipes souhaitant participer au **FESTIVAL PITCH U13** devront s'inscrire auprès du District avant le **1er mars 2019**
- Ne sont concernés par cette manifestation que les clubs affiliés à la FFF, ayant des joueuses licenciées U12 ou U13.
- Possibilité d'intégrer **3 licenciées U11** au maximum par équipe.
- **UNE EQUIPE DOIT AU MINIMUM ETRE COMPOSEE DE 9 JOUEUSES**

➤ Epreuves

- matches **50% des points**
- 2 défis techniques (cf document joint) **25% des points**
- 2 quizz règles du jeu et règles de vie **25% des points**

➤ Encadrement

- **Deux encadrants maximum** pourront être présents dans la zone technique lors des rencontres. Ils devront être en possession de leur licence et inscrits sur la feuille de composition d'équipe. **Un seul pourra se tenir debout lors des rencontres.**



4 LABEL EFF

LES CRITERES

CRITERES – OR

- 20 licenciées de U6F à U11F
- 25 licenciées de U12F à U19F
- 1 référent des féminines
- 5 femmes licenciées dans l'encadrement : 1 par équipe.

▪ La Promotion :

- 2 journées découvertes
- 1 plan de communication
- 1 action avec le milieu scolaire

- 5 équipes U6F à U19F : dont au moins 2 U6F à U11F et 2 équipes de U12F à U19F.

- 1 séance d'entraînement hebdo. Pour les U6F-U11F et 2 séances pour les U12F-U19F.

- Participation des équipes à 8 plateaux sur la saison (U6F-U11F) et à 1 compétition sur la saison (U12F-U19F).

- Participation au P.E.S.

(Détection Sélection Perfectionnement)

- Elaboration d'une programmation dans les différentes catégories U6F à U19F.

- 1 séance hebdo. spécifique « gardienne de but ».

CRITERES - ARGENT

- 12 licenciées de U6F à U11F
- 12 licenciées de U12F à U19F
- 1 référent des féminines
- 3 femmes licenciées dans l'encadrement : 1 par équipe.

▪ La Promotion :

- 2 journées découvertes
- 1 plan de communication

- 3 équipes U6F à U19F : dont au moins 2 U6F à U11F et 2 équipes de U12F à U19F.

- 1 séance d'entraînement hebdomadaire par équipe.

- Participation des équipes à 8 plateaux sur la saison (U6F-U11F) et à 1 compétition sur la saison (U12F-U19F).

- Participation au P.E.S.

(Détection Sélection Perfectionnement)

CRITERES - BRONZE

- 8 licenciées de U6F à U13F

- 1 référent des féminines
- 1 femme licenciée dans l'encadrement de l'équipe.

▪ La Promotion :

- 1 journée découverte
- Utilisation d'outils de communication

- 1 équipe U6F à U13F.

- 1 séance d'entraînement hebdomadaire

- Participation des équipes à 8 plateaux sur la saison (U6F-U13F)

AUTODIAGNOSTIC ET CANDIDATURE

Etape 1 : Dans l'onglet « Projet Club », Sélectionner « Autodiagnostic » ou « Candidature Label »

Etape 2 : Cliquer sur « Nouveau diagnostic »

Etape 3 : Sélectionner « Label des Ecoles Féminines de Football » dans le menu déroulant

Etape 4 : Cliquer sur « Label des Ecoles Féminines de Football »

Etape 5 :- Compléter son autodiagnostic
- Valider et envoyer

✓ **Inscription Foot club**

jusqu'au 31 janvier 2019

✓ **Visite club de novembre**

2018 au 20 mai 2019

A large, bold, red number '5' is positioned on the left side of the slide. To its left, there is a faint, stylized blue graphic of a rooster's head, which is a common symbol for the football district.

5

CDM 2019 FORMATION



LES GRANDES DATES

8 Décembre 2018 : Tirage au sort

27 Février 2019 : J-100

8 et 9 mars 2019 : Mesdames Franchissez La Barrière
+ **MODULE ANIMATRICE (GRATUIT)**

18 Avril 2019 : J-50

8 Mai 2019 : J-30
+ **MODULE ANIMATRICE (GRATUIT)** à LE RHEU
FOF + DFF sur l'après-midi encadré par les stagiaires du module

7 Juin 2019 : Début de la COUPE DU MONDE FEMININE

8 au 15 Juin 2019 : SEMAINE DU FOOT FEMININ (PORTES OUVERTES)



**AVEZ-VOUS
DES
QUESTIONS ?**

MERCI
DE VOTRE ATTENTION

BONNES FETES
DE FIN D'ANNEE

COUPE DU MONDE FÉMININE DE LA FIFA
FRANCE 2019
7 JUIN - 7 JUILLET

ettie
MASCOTTE OFFICIELLE

