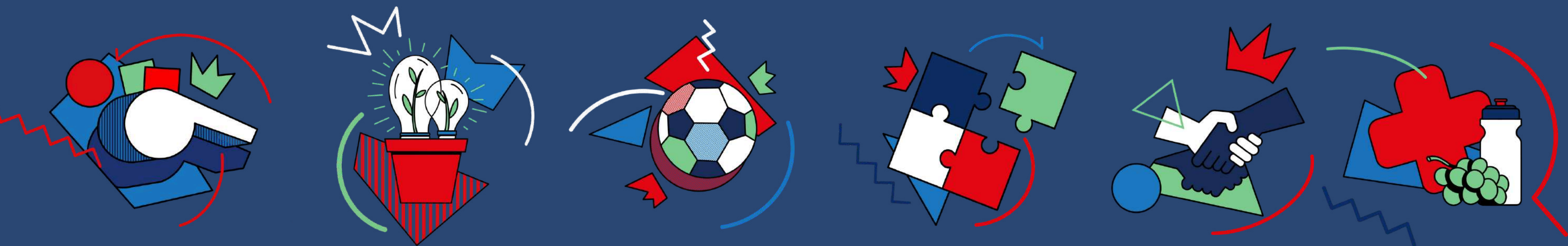




LAURÉATS DÉPARTEMENTAUX

Programme Educatif Fédéral



Les actions en détails par catégorie
2023 - 2024

Thème : Culture foot





ESP LA BOUËXIERE

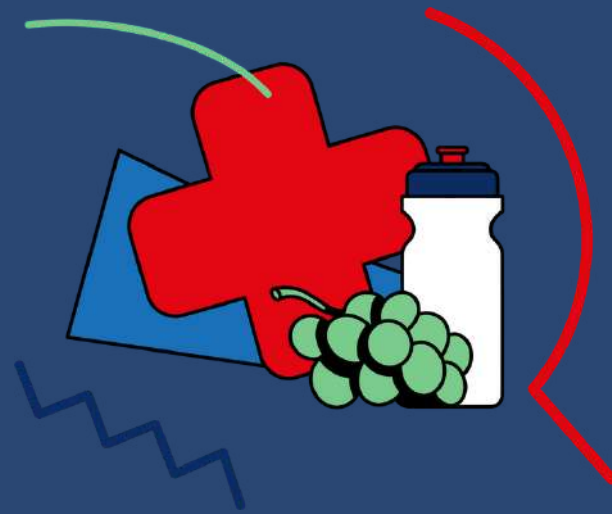


JEU DE L'OIE VERSION "CULTURE FOOT"

Les éducateurs du club ont créés un plateau "jeu de l'oie", chaque numéro de case correspondait à une question (suivant la thématique du mois de janvier "culture foot", une case piège ou une case bonus. Les questions étaient en lien avec : - L'environnement du club de L'Espérance La Bouëxière Football. - L'équipe de France. - Le championnat de L1. - Les joueurs ayant marqués l'histoire du foot. - Les grandes dates. Les enfants ont donc alliés connaissance, apprentissage et amusement tout au long des différentes parties de ce jeu



Thème : Santé





AS ROMILLE

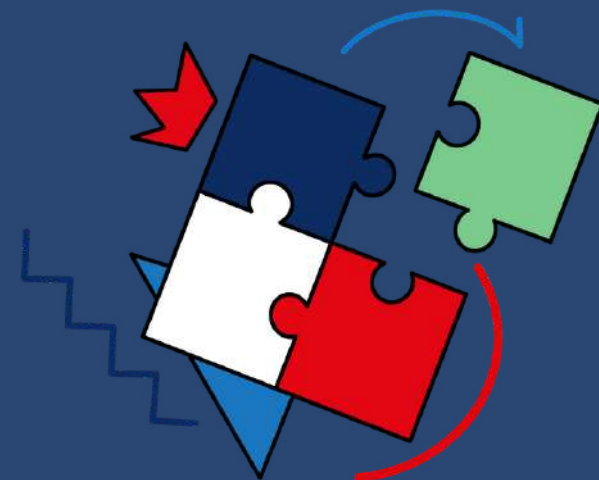


Intervention Médecin du sport

Afin de sensibiliser nos jeunes sur les composantes extra-sportives de notre sport. Nous avons fait intervenir un médecin du sport lors d'une séance U11 – U13. Cette action nous a permis d'échanger sur plusieurs sujets tel que la nutrition, le sommeil etc.. Les jeunes ont aussi appris l'importance d'écouter son corps afin de réduire tout risque de blessure. Nos joueurs étaient ravis de ce moment durant lequel ils ont pu découvrir l'importance des facteurs extérieurs liés à la progression et la performance.



Thème : Engagement citoyen





ESPERANCE DE RENNES F. C.



MARAUDE CITOYENNE

En ce dimanche les 2009 se sont encore une fois prêter au jeu concernant le programme PEF sur l'engagement citoyen. Dimanche 24/03/24 après-midi différents groupe ont été orienté au centre ville de Rennes pour distribuer des kit nourriture (Pizza + Boisson) en partenariat avec Dominos Pizza.



Les garçons ont pu échanger avec les sans abris, prenant compte de la challenge de la vie, La proposition d'une aide matérielle est également une façon pour les équipes de rentrer en contact avec les personnes en grande exclusion. Ces temps d'échange permettent de leur proposer d'autres formes d'accompagnement.



Batil Samy

Thème : Environnement





US LIFFRE

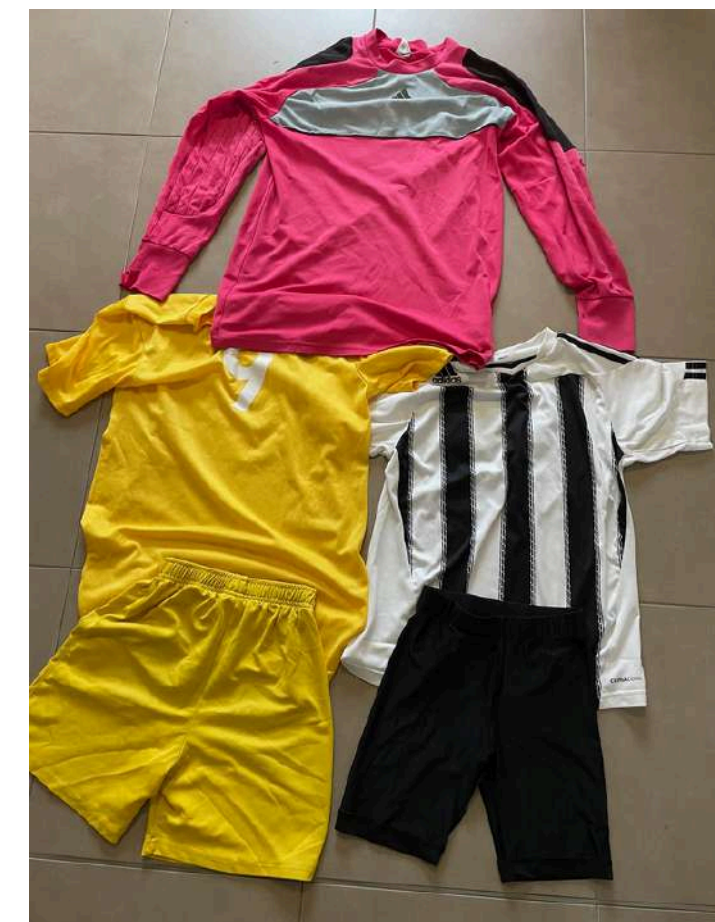


Réemploi des équipements sportifs

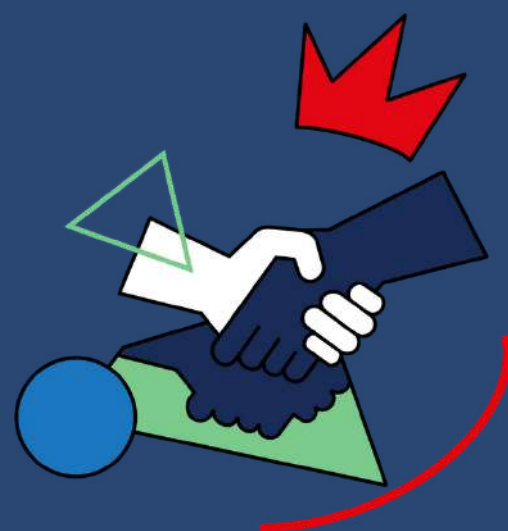
Dans le cadre du PEF, l'US Liffre football continue son action de sensibilisation auprès de ses licenciés sur la thématique de l'environnement. Durant ce mois de novembre, comme l'année passée, et puisque cette initiative est inscrite aujourd'hui dans le fonctionnement du club, l'US Liffre a sollicité ses licenciés pour faire don des équipements non utilisés afin que ceux-ci puissent bénéficier d'une seconde utilisation, d'une seconde vie. De nombreux équipements ont ainsi été collectés, des chaussures aux maillots, en passant par les shorts, gants, etc.. Ces équipements (plusieurs kg) en bon état seront offerts très prochainement à la ressourcerie l'équière de Rennes. Un des objectifs de la ressourcerie est de limiter la production des déchets. Chaque année en France, 100 000 tonnes d'articles sports et loisirs sont jetés. A son échelle, L'équière rend accessible les équipements tout en favorisant une pratique durable. La fabrication d'équipements neufs est polluante et a des conséquences humaines désastreuses (mauvaises conditions de travail, salaires très bas, transports de marchandises...).

Cette action a été possible grâce à la contribution de plusieurs acteurs dont Game Earth, mandatée par la FFF pour initier des projets sur la thématique de l'environnement, et Zéro Waste pays de Rennes.

Ces initiatives récurrentes ont permis à l'US Liffre football de recevoir le label « agissons pour le climat » remise par la communauté de communes de « Liffre-Cormier Communauté »



Thème : Fair-Play





AS ST JACQUES FOOT



Sensibilisation valeur d'un carton

Pour ce mois sur le thème du faire play nous avons souhaitez sensibiliser les seniors M et F sur le valeur d'un carton.

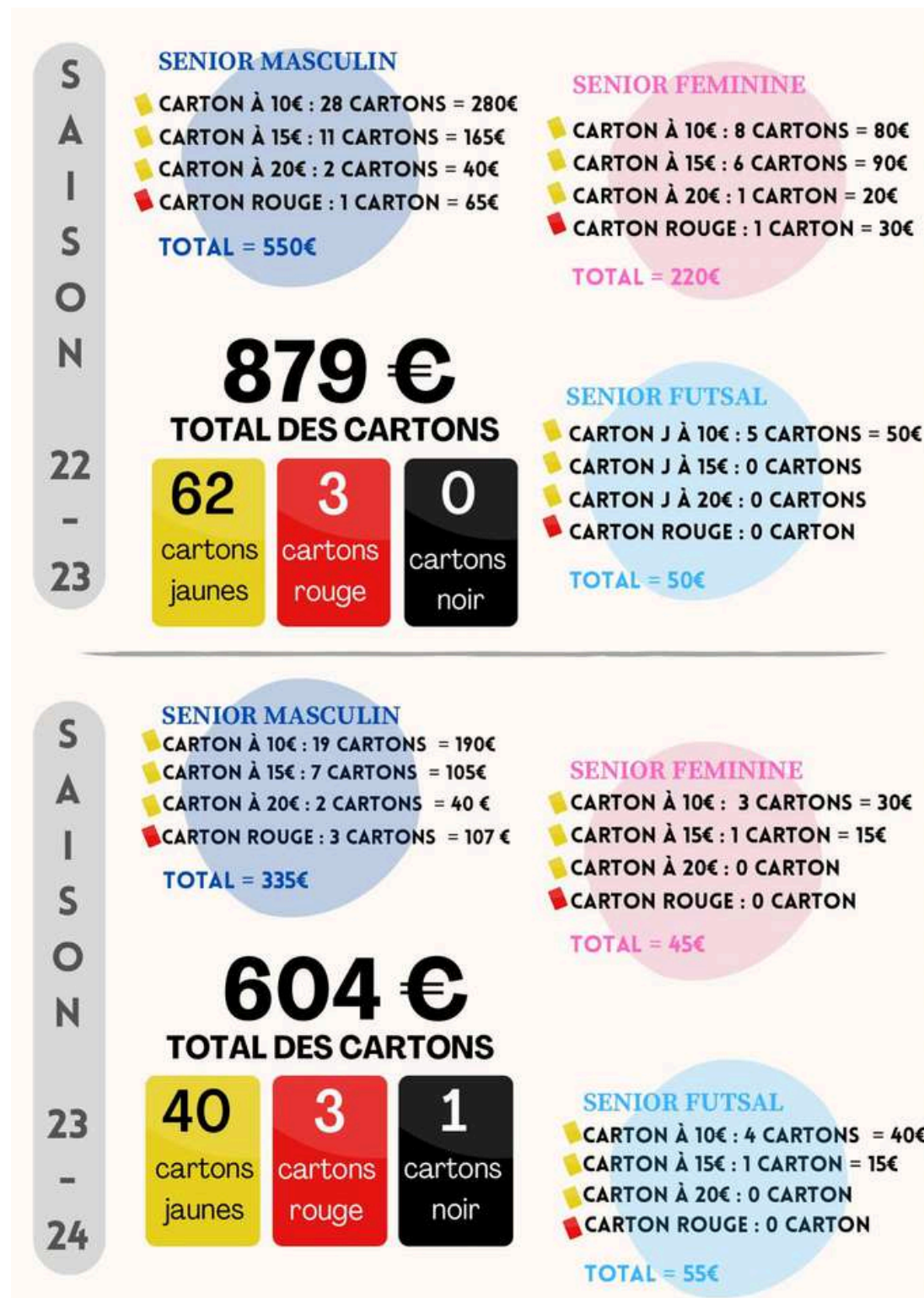
Nous avons créer un compte rendu du nombre de cartons reçus envers le club ainsi que leur valeur lors de la saison dernière et cette saison.

La pièce jointe à été transmise à chaque joueur afin qu'il se rendent compte du coût globale.

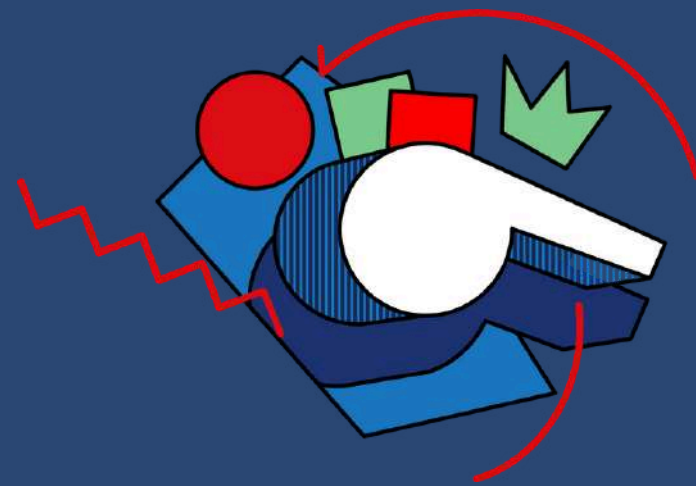
Les coachs ont également eu un rôle de prévention car chaque carton reçu durant ce mois était à la charge du joueur qui le recevait.

Nous avons constaté une diminution du nombre de cartons reçu durant ce mois ci.

Des objectifs ont été ensuite fixé par chaque équipes pour les prochaines saison afin que les chiffres diminues.



Thème : Règles du jeu et arbitrage





ESPE. CHARTRES DE BRETAGNE 1/5



REGLES DU JEU

Atelier sous forme d'un jeu de 20 minutes

- Présentation de la règle du hors-jeu sur tableau noir
 - Jeu (2 mini buts à défendre pour chaque équipe) avec zone de hors-jeu matérialisée
- Lors d'une situation de hors-jeu identifié par l'éducateur, le jeu s'arrête et on recherche collectivement la ou les solutions pour éviter le hors-jeu.
- En fin d'atelier, faire verbaliser les joueurs sur la règle et en vérifier, à partir de situations, la compréhension.





ESPE. CHARTRES DE BRETAGNE 2/5



ENSEIGNER LA CONNAISSANCE DE LA REGLE DU HORS JEU

Constat : les joueuses de la catégorie ne connaissent pas la règle du hors-jeu.

Descriptif : intervention effectuée en salle, à l'aide d'un support vidéo expliquant ce qu'est concrètement la règle du hors-jeu. Il s'en suit un échange avec les joueuses lors d'un jeu de question-réponse sur le hors-jeu ainsi que plusieurs situations de jeu matérialisées sur un tableau par l'éducateur. Les joueuses doivent dire si les joueurs sont en situation de hors-jeu ou non en argumentant les réponses.

Prolongements : ateliers spécifiques en lien avec la règle du hors-jeu.





ESPE. CHARTRES DE BRETAGNE 3/5



DEFIS TECHNIQUES, ARBITRAGE ET LOIS DU JEU.

L'atelier est conçu sous la forme d'un parcours composé de minis-jeux et de questions adaptées à la catégorie u8/u9.

Chaque joueur doit réussir le défi du jeu puis valider son passage auprès de l'éducateur en répondant correctement à une question en lien avec l'arbitrage ou les règles du jeu de sa catégorie.

Chaque joueur doit obligatoirement commencer à la coupelle orange pour débiter son mini-jeu.

Les défis:

1 - tirer à 15m pour marquer dans un mini-but.

2 - doser son tir pour que le ballon s'arrête dans un carré matérialisé par des coupelles situé à 10m.

3 - exécuter une frappe au pied "façon bowling" en visant un des trois ballons disposés sur les coupelles à 10m.

4 - marquer à 15m, sans toucher le sol dans un but de foot à 8 (possibilité de réduire la distance de 4m)

5 - marquer à 3m d'un mini but qui est masqué de moitié avec une planche pour pouvoir marquer en hauteur.

6 - viser, à 6m de distance, un carré en ayant le ballon à la main pour l'envoyer au pied.





ESPE. CHARTRES DE BRETAGNE 4/5



L'ARBITRAGE : rôle et technique

Motivation : des nouvelles joueuses ont intégré le pôle féminin cette année. Dans le cadre des rencontres, les joueuses sont amenées à tenir le rôle d'arbitre assistant mais elles ne maîtrisent pas la gestuelle associée à chaque situation.

Pour les aider à s'approprier ce rôle, nous avons mis en place un atelier de remédiation lors d'une séance U15F. La première partie s'est déroulée en salle afin de préciser la posture et les gestes adaptés à chaque situation, puis une mise en pratique sur le terrain lors d'un match a permis à toutes les filles de mettre en œuvre la théorie dans un cadre suivi et encadré.





ESPE. CHARTRES DE BRETAGNE 5/5



SENSIBILISER AUX REGLES DU JEU

Sensibiliser sur les règles du jeu par l'intermédiaire d'un atelier de questions/réponses.

Les joueurs sont placés au milieu en colonne dans la zone départ (coupelles blanches), 2 parcours techniques de chaque côté : 1 vers la maison "oui" (coupelles bleues), 1 vers la maison "non" (coupelles orange.)

(Parcours technique: haies, slalom entre des lattes, slalom entre des plots...)

A la lecture des questions (Quiz sur les règles du jeu et l'arbitrage adapté à la catégorie), les joueurs se dirigent vers la maison "oui" ou "non" en effectuant le parcours technique.

Après chaque passage les joueurs reviennent au centre en conduite de balle.

Reflexion collective sur la réponse adaptée.



Super-lauréat Départemental 2023-2024



CHALLENGE NATIONAL PEF

VAINQUEUR DÉPARTEMENTAL



#MARQUER DEMAIN



F.C MORDELLES



Intervention sur l'égalité entre les genres et usage des écrans

Dans le cadre de la journée internationale contre les violences faites aux femmes, une intervenante qui fait partie de l'association Prev'Actes est venue discuter sur l'égalité entre les genres et l'usage des écrans. Le but étant de sensibiliser les jeunes de 14-15 ans sur la prévention des violences, des contenus inappropriés et du sexisme. Elle a mis en place des ateliers Ludo pédagogiques de sensibilisation.



Compte rendu de l'intervenante:

L'intervention a abordé ces différents points : Ce qu'on fait derrière nos écrans, comment garder le contrôle sur le temps qu'on y passe, la santé (notamment le sommeil), les risques, les manières de sécuriser sa pratique, les outils existants quand on est victime ou témoin de situations violentes sur les réseaux sociaux.

J'ai trouvé les échanges très riches !

N'hésitez pas à m'envoyer les photos que vous avez fait durant l'atelier, ça pourrait être chouette de faire un petit compte-rendu illustré sur le site de notre asso. N'hésitez pas à revenir vers Prev'Actes pour d'autres ateliers de sensibilisation,

Bonne journée,
Aurore Krol "



A savoir qu'une campagne de communication avait été faite pour mettre en avant l'action proposée par le club, elle était à destination des jeunes bien évidemment, mais également à celles des parents (communication réseaux sociaux, flyers et affiches visibles sur notre complexe).



Ressources

Ressources

Générales :

- La famille tout écran : sur les pratiques de toute la famille
- Serge Tisseron 3-6-9-12 : sur l'exposition des plus jeunes aux écrans
- PédaGoJeux.fr : sur les jeux vidéo

Générales :

- La famille tout écran : sur les pratiques de toute la famille
- Serge Tisseron 3-6-9-12 : sur l'exposition des plus jeunes aux écrans
- PédaGoJeux.fr : sur les jeux vidéo

En cas de violence :

- 3018 / e-enfance : en cas de cyber-harcèlement d'un mineur
- Pharos : pour signaler tout contenu illégal
- Stop Fisha : pour se faire accompagner si on est victime de dévoilement de contenus intimes (photos...)

En cas de violence :

- 3018 / e-enfance : en cas de cyber-harcèlement d'un mineur
- Pharos : pour signaler tout contenu illégal
- Stop Fisha : pour se faire accompagner si on est victime de dévoilement de contenus intimes (photos...)

Vivre-Ensemble, éducation aux médias, égalité filles garçons, prévention des addictions... retrouvez toutes nos actions de sensibilisation sur : prevactes.fr

Vivre-Ensemble, éducation aux médias, égalité filles garçons, prévention des addictions... retrouvez toutes nos actions de sensibilisation sur : prevactes.fr

Outre cette action, le club de Mordelles a réalisé durant toute l'année des actions PEF sur différents thèmes et de manière assidus, faisant un total de 21 actions aujourd'hui.

