



## COMITE DE DIRECTION

SEANCE DU 21 AOUT 2018

Présidence de : Monsieur LE YONDRE

Présents : Mesdames LOUIN P., ORAIN S., Messieurs BESNARD M., CANTO B., DELAUNAY E., DELEON M., DESPRES G., ESCALAÏS M., GOUJON A., HAYE M., LE GALLOUDEC A., MARTIN B., RACINNE C., REBILLON C., ROLLAND A., VACHER J.M.

Excusés : Madame NEVEU THOMAS K., Docteur GUILLEMOT P.

Assistent à la séance : Monsieur BLOUIN M., Madame PEROUSEL D.

Le Président remercie les personnes qui ont adressé une carte à partir de leur lieu de vacances.

### CONDOLEANCES :

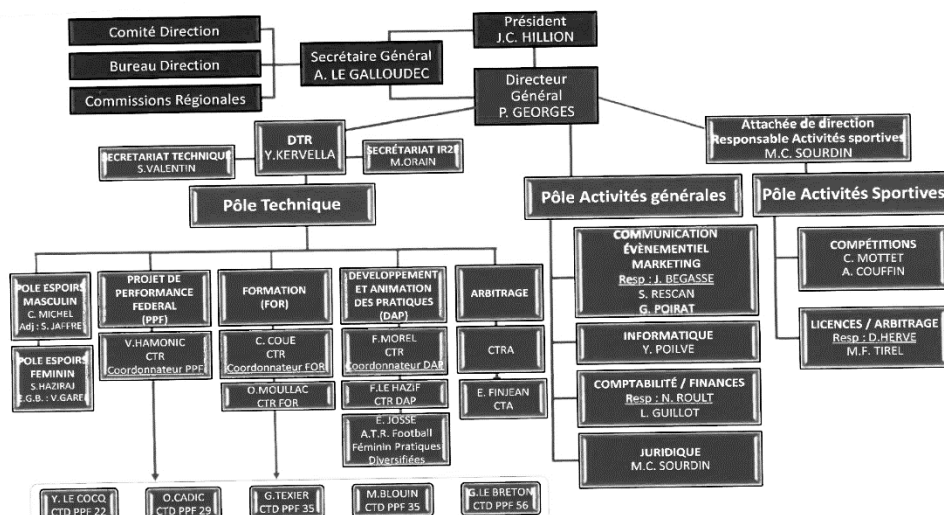
Le Comité présente ses sincères condoléances à :

- Monsieur ESCALAÏS Marc pour le décès de son Père,
- Monsieur ROUGE Frédéric pour le décès de son Fils.

### INFOS GENERALES :

- ✓ Assemblée Générale le 31 Août 2018 à ACIGNE.  
Présentation du bilan financier et du budget prévisionnel.  
Organisation d'ateliers notamment atelier Jeunes foot à 11.
- ✓ Mouvement Personnel de la LBF :
  - . *Départs* : Fabien DEBEC – Adjoint spéc. GDB (CTBHG) et Eric POULAT - CTR en arbitrage
  - . *Arrivées* : Erwan FINJEAN – CT Arbitrage – Christophe COUE – CTR Responsable de la Formation de l'encadrement et Sébastien JAFFRE – Entraîneur adjoint au Pôle Espoir Garçon à Ploufragan.
  - . *En attente* : l'arrivée d'un Conseiller Technique Régional en Arbitrage.

Organigramme :



- ✓ Infos Comité de Ligue : Evolution des frais de déplacement des Arbitres.
  - a) L'indemnité match en D1 seniors passe de 22 à 30€.  
Le Président a demandé à la CDA de veiller à minimiser les déplacements des arbitres à ce niveau afin que la hausse des frais d'arbitrage soit limitée pour les clubs.
  - b) Difficulté dans application de la péréquation en R3 car la désignation des Assistants n'est pas identique sur toutes les rencontres...
  
- ✓ Service civique : Ouverture des demandes pour la saison 2018/2019.  
Le District a demandé l'ouverture de 3 postes pour couvrir le PEF, le foot à l'école et l'animation de la Coupe du Monde 2019. Contrat de 24 heures.
  
- ✓ 100 ans de la Ligue de Bretagne : un groupe de personnes s'occupe de l'organisation des festivités qui pourraient être jumelées avec un match de l'équipe de France féminine lors de la coupe du monde 2019.
  
- ✓ Véhicules : Livraison du véhicule retardée à fin octobre.  
Après discussion, le comité décide de conserver la Clio qui est actuellement en location par l'achat du véhicule à la fin du contrat de location.
  
- ✓ Bilan financier :  
Saison un peu particulière avec l'achat du nouveau siège et l'organisation de deux actions importantes : la Soirée des Bénévoles et la Journée Nationale des Débutants.  
Présentation du bilan financier par Monsieur MARTIN Bernard ainsi que le Budget prévisionnel. (Voir détail en annexe de ce PV)
  
- ✓ Sections sportives : une discussion s'engage sur l'avenir des sections sportives et surtout du financement de celles-ci du fait de la suppression de la Subvention CNDS au District  
Doit-on maintenir autant de sections ?  
Comme annoncé aux collègues en 2016, les frais des Educateurs des classes 4<sup>ème</sup> – 3<sup>ème</sup> ne sont plus pris en charge par le District.
  
- ✓ Formations : Le montant des frais pédagogiques des formations Educateurs et Arbitres sont à régler à l'IR2F et le District établit ensuite une facture à l'IR2F pour les formations qu'il organise au titre de l'IR2F
  
- ✓ A partir du 1<sup>er</sup> Septembre, Romain TRICARD est embauché en CDI temps plein Il aura pour mission
  - Le Secrétariat équipe technique et notamment suivi des inscriptions en formation et lien IR2F
  - L'animation des réseaux sociaux et site Internet
  - Le suivi des compétitions féminines
  - 'Reporting' des actions du District
  
- ✓ Etude en cours avec Pôle emploi de l'embauche de Kevin dans le cadre d'un contrat PEC en temps partiel 20H/semaine  
Il pourrait assurer les missions suivantes :
  - Communication - Réalisation de tous documents – Affiches Flyers – Calendrier
  - Aide secrétariat Gestion compétition Foot diversifié
  - Animation site internet

## **NOMINATIONS DES COMMISSIONS :**

### *Appel :*

BENOIT Laurent – ESCALAÏS Marc – MARTIN Bernard – NEVEU THOMAS Karine – ROLLAND Alain – TANVET Pierre Yves – THIEBOT Gilles

*Arbitres :* BETHUEL Alain - BIARD Vincent – BOURGEOIS Didier – BRAUD Gilles – BRAURE Samuel – BUNEL Jérémy - BUTAULT Michel – COIGNARD Jean-Pierre – GERARD Philippe – JUHEL Louis – LE CORGUILLE Gildas – MARTIN Bernard – PHILOUZT Pascal – PLASSARD Hervé – RACINNE Christian – SERPAUD Philippe – VERGER Cédric

### *Communication + Partenariat :*

BOHUON Georges – DELAUNAY Eric – DELEON Marcel – ESCALAÏS Marc – GOUJON Arnaud – HAYE Michel – MARTIN Bernard – NEVEU THOMAS Karine – ORAIN Stéphanie – RAHUEL René – REBILLON Constant

### *Discipline :*

AUBERT Jean-Paul – CANTO Bernard – DAVID Reine – GUEDON Gérard – LE FEVRE Allain – LE BOSSE Christian – RACINNE Christian

### *Foot à l'Ecole :*

BLIN Yannick – DELEON Marcel – HAYE Michel – LE GALLOUDEC Alain

### *Organisation Evènementielle :*

BLIN Yannick – DELAUNAY Eric – DELEON Marcel – DUBREIL Claude – GOUJON Arnaud – HAYE Michel – MARION Jean-Yves – MARTIN Bernard – NEVEU THOMAS Karine – ORAIN Stéphanie – PREMEL Jacques – RACINNE Christian – ROLLAND Alain – THEARD Joseph

### *Foot Loisirs :*

ESCALAÏS Marc – HUET Gildas – LE GALLOUDEC Alain – MOUSSAIS Sylvain – ROLLAND Alain

### *Formateurs Arbitres :*

BRAUD Gilles – CHEREL Olivier – LEBRETON Frédéric

### *Foot Entreprise :*

BOURGES Cyril – LEBOSSE Christian – ROUGE Frédéric

### *Féminines :*

BERTRAND Claude – DELAUNAY Eric – DUGUEPEROUX Sylvie – HERVIAUX Pauline – LOUIN Pierrette – RESCAN Solenne – RICHARD Yannick – ROC Richard

### *Formation :*

BRAURE Samuel – DELAUNAY Eric - DELEON Marcel – DESPRES Guy - ESCALAÏS Marc – HAYE Michel – MARTIN Bernard – VACHER Jean-Marie

### *Futsal :*

BETIN Hubert – DANDIN Maxime – DESPRES Guy – DEVRAND Laurie - ESCALAÏS Marc – GOUJON Arnaud – MICHEL Patrick - REGENT Alain – ROLLAND Alain

### *Foot à 11 :*

BRINGUIER Yvan – DUJARRIER Annette – ESCALAÏS Marc – RAHUEL René – REGENT Alain – ROLLAND Alain – VACHER Jean-Marie

### *Groupements/Tournois :*

BERNUZEAU Léo – BLOUIN Mathieu – DELAUNAY Eric – DELEON Marcel – HAYE Michel – ROLLAND Alain – VACHER Jean-Marie

### *Vétérans :*

CANTO Bernard – COUET Stéphane – REBILLON Constant

### *Litiges & Contentieux :*

DELEON Marcel – DESPRES Guy – GENTILHOMME Marjorie – HUGUET Marcel – LEGRAND Clément – LOUIN Pierrette – MORICE Jean-Paul – ORAIN Stéphanie

### *Logistique :*

BESNARD Maurice – CANTO Bernard – HAYE Michel – MARTIN Bernard – REBILLON Constant

### *Médicale :*

DELAUNAY Stéphane – CADIOU Jérémy – GUILLEMOT Pierrick – JALLAGEAS Raphaël – LE COQ Christian – LE GAC Patrick – LENORMAND Hubert

#### *Observateurs Arbitres :*

AGUILAR Florent – AUBERT Jean-Paul – AUDO Jimmy – BERTHELOT Roland - BINARD Jean-Luc – CHASSATTE Jean-Marc – CHEREL Olivier – FISSON Fabrice - FOUREL Quentin – FREICHE David - GAILLARD René – GAILLARD Régis - GAUTIER Jacques – HUGUET Marcel – LAMBERT Ludovic – LE GOFF Luc – LEBRETON Frédéric – LEGRAND Christophe - MORICEAU Damien – PIDVACHÉ Rémi – ROUGE Frédéric – THEAUDIN Jean -TISON Philippe – TRIBODET Jonathan

#### *Recrutement fidélisation Arbitres :*

BESNARD Maurice – BRAUD Gilles – DELAUNAY Eric - LE CORGUILLE Gildas – LE GALLOUDEC Alain – MARTIN Bernard – RACINNE Christian

#### *Football en Milieu Scolaire :*

BONHOMME Laurent – BRARD Jean-Christophe – CARRET Damien – CLOITRE Roland – COURTEILLE Yannick – DONNINI Hervé – GUNIA Alain – HAMARD David – JAMELOT Roland – L’HOSTIS Clémence – LAURENT Yann – LE RAY MARTIN Adrien – LOISEL Stéphane – LORANT Sylvain – MONNIER Sullivan - PIRIOU Maxime – REBILLON Thierry – ROLLAIS David – TANVE Jean-Charles – TREHOREL Matthieu – VILLER Marec – WACOGNE Nicolas

#### *Compétitions Séniors :*

BENOIT Laurent – CANTO Bernard – DELAUNAY Eric - DELEON Marcel – ESCALAÏS Marc – MORICE Jean-Paul – VACHER Jean-Marie

#### *Sportivité / ACE :*

BESNARD Maurice – BETHUEL Alain – BRAUD Gilles – DELAUNAY Eric – DELEON Marcel – GIBOIRE Georges – HAYE Michel – LE GALLOUDEC Alain – MARTIN Bernard – RACINNE Christian – SERPAUD Philippe

#### *Statut de l’Arbitrage :*

BETHEUL Alain - DELEON Marcel – LE GALLOUDEC Alain – MARTIN Bernard – RACINNE Christian – THEAUDIN Louis

#### *Technique :*

BASSOT Didier – BATAIS Pascal – BAZIN Nicols – BEAUDOUIN Maël - BESNARD Maurice – BRARD Jean-Christophe – COSNARD Alain – COSNEFROY Charly – DAVID Christian – DONNINI Hervé – FAUDET Alain – GRIGNON Fabien - HAYE Michel – HERVIAUX Yannick – LACAINE Sylvain – LEBASTARD Pascal – LEMETAYER Thomas – MARTINEZ Pascal – RENOUX David – ROZE Olivier – TOUCHARD Benjamin

#### *Terrains :*

CANTO Bernard – RANNOU Michel – REBILLON Constant – ROUSSEAU Albert – THEARD Jo

#### *U11 / U13 :*

BECHEREL Stéphane – BENOIT Laurent – COURNEE Alain – DUBREIL Fabrice – FOLLAIN Kevin – GUILLEME Michel – HAYE Michel – HEROUARD Cédric – JEGOU Ronan – JEHANNIN Hervé – LERAY Jean-Pierre – LEROUX Jean-Yves – LESAGE Olivier – LESVENTES Michaël – MANDARON Stéphane – MATTERA Eric – NEDELEC Pascal – PAMPHILE Alain – SIMON Annick – SOUCHEDT Fabien – THEAUDIN Gilbert

#### *U7 / U9 :*

CHESNAIS Hervé – DELAUNAY Eric – DHORPOCK AHOUA Guillaume - DUGUEPEROUX Sylvie - EVEILLARD Jacky - GOASQUIN Philippe – HAMAYON Jean-Michel – HAYE Michel – JOSSE Didier – JOSSET Gérard – LEGEARD Audrey – LORGEUX Karine – NOBLET Guy – PATIN David – PHILOUZE Pascal – ROBIDOU Marc – THEARD Mickaël – VACHER Jean-Marie

### **POINT SUR LES ENGAGEMENTS :**

#### *Séniors :*

Nous avons bénéficié de 3 montées supplémentaires en Ligue.

Au 15 Juillet, -39équipes en D4/D5. Décision : suppression de la D5.

Nombreux repêchages en D3

Depuis la parution des groupes, nouveaux engagements (+10 équipes). Quelques modifications seront apportées au championnat D4.

2 divisions D4-D5 en 2<sup>ème</sup> phase.

1<sup>er</sup> tour Coupe de France le 26 Août 2018

### Jeunes :

Engagements difficiles du fait des brassages.

Monsieur ROLLAND fera le point

A ce jour, en

Ligue :

✓U19 : 15

✓U18 : 15

✓U17 : 15

✓U16 : 14

District :

✓U18 : 41

✓U17 : 72

✓U16 : 50

✓U15 : 105

✓U14 : 53

### ACTIONS PRIORITAIRES 2018/2019 :

Foot à 5 – Foot en marchant – Recrutement Arbitres féminins – Accompagnement des clubs (Information – labellisation.....) – Foot à l'école

### ASSEMBLEE GENERALE DU 31 AOÛT 2018 A ACIGNE :

Membres Excusés : Messieurs DESPRES G. – LE GALLOUDEC A.

Ateliers & Responsables :

✓Jeunes à 11 : A. ROLLAND

✓Arbitres : B. MARTIN

✓Foot Diversifié : A. GOUJON – B. CANTO

✓Féminines : P. LOUIN

✓FAER : L. BERNUZEAU

Bureaux pointage : M. BESNARD – E. DELAUNAY – C. REBILLON

Dotations :

✓Mozaïc Foot Challenge

✓Jeux de Maillots pour les clubs organisateurs de finales

✓Opération 1000 ballons

✓Dotation Coupe Gambardella

✓Sacs coupe de France pour clubs éliminés 1° au 3° Tour

Les remises seront assurées par Messieurs BESNARD M. – HAYE M. et ROLLAND A.

### CALENDRIERS 2018/2019 :

Tirage en couleurs.

Remerciements à Constant pour la recherche des Partenaires.

Remerciements à Kévin pour la mise en page.

Le gain avec la mise en page réalisée en interne au District n'est pas négligeable puisque l'impression seule coute 600€ contre 2600€ l'an dernier avec mise en page réalisée en externe.

Le Président  
P. LE YONDRE

Le Secrétaire Général  
M. DELEON

Annexe :

**COMPTE DE RESULTAT**

**Euros**

	Exercice	Exercice	VARIATION
	2017/2018	2016/2017	
RESSOURCES D'EXPLOITATION	304 646	234 772	69 874
SUBVENTIONS D'EXPLOITATION	256 518	267 336	-10 818
REPRISES S/PROVISIONS & TRANS.DE CHARGES	18 371	19 275	-904
AUTRES PRODUITS D'EXPLOITATION	1 504	142	1 362
<b>TOTAL PRODUITS D'EXPLOITATION</b>	<b>581 039</b>	<b>521 525</b>	<b>59 514</b>
ACHATS pour REVENTES	1 607	1 525	82
ACHATS DE MATIERES ET AUTRES APPRO.	46 672	43 741	2 931
AUTRES ACHATS ET CHARGES EXTERNES	223 728	186 805	36 923
CHARGES EXTERNES	272 007	232 071	39 936
IMPOTS ET TAXES	10 427	8 130	2 297
CHARGES DE PERSONNEL	220 485	218 851	1 634
DOTATIONS AMORTISSEMENT et PROVISIONS	80 389	39 516	40 873
AUTRES CHARGES D'EXPLOITATION	230	1 316	-1 086
<b>TOTAL CHARGES D'EXPLOITATION</b>	<b>583 538</b>	<b>499 884</b>	<b>83 654</b>
<b>RESULTAT D'EXPLOITATION</b>	<b>-2 499</b>	<b>21 641</b>	<b>-24 140</b>
PRODUITS FINANCIERS	1 279	2 753	-1 474
CHARGES FINANCIERES	8 131	0	8 131
<b>RESULTAT FINANCIER</b>	<b>-6 852</b>	<b>2 753</b>	<b>-9 605</b>
<b>RESULTAT COURANT AVANT IMPOTS</b>	<b>-9 351</b>	<b>24 394</b>	<b>-33 745</b>
PRODUITS EXCEPTIONNELS	28 515	19 780	8 735
CHARGES EXCEPTIONNELLES	0	0	0
<b>RESULTAT EXCEPTIONNEL</b>	<b>28 515</b>	<b>19 780</b>	<b>-8 735</b>
TOTAL DES PRODUITS	610 833	544 058	66 775
TOTAL DES CHARGES	591 669	499 884	91 785
<b>RESULTAT COMPTABLE</b>	<b>19 164</b>	<b>44 174</b>	<b>-25 010</b>

## BILAN ACTIF

Euros

	BRUT AU 30/06/2018	AMORTIS. ET PROVISIONS	NET AU 30/06/2018	NET AU 30/06/2017
	<b>IMMOBILIS. INCORPORELLES</b>	2 876	2 876	0
<b>IMMOBILIS. CORPORELLES</b>				
Autres immobilisations corporelles	2 125 806	547 100	1 578 706	379 461
<b>IMMOBILISAT. FINANCIERES</b>				
Autres titres immobilisés	540		540	240
<b>ACTIF IMMOBILISE</b>	<b>2 129 222</b>	<b>549 976</b>	<b>1 579 246</b>	<b>379 701</b>
<b>CREANCES</b>				
Créances clubs	29 012	0	29 012	25 395
Autres créances	30 451		30 451	15 240
<b>DISPONIBILITES ET DIVERS</b>				
Valeurs mobilières de placement	1 961		1 961	1 773
Disponibilités	216 594		216 594	561 566
Charges constatées d'avance	2 118		2 118	1 749
<b>ACTIF CIRCULANT</b>	<b>280 136</b>	<b>0</b>	<b>280 136</b>	<b>605 723</b>
<b>TOTAL ACTIF</b>	<b>2 409 358</b>	<b>549 976</b>	<b>1 859 382</b>	<b>985 424</b>

## BILAN PASSIF

Euros

	30/06/2018	30/06/2017
	<b>SITUATION NETTE</b>	
Capital social ou individuel	15 245	15 245
Autres réserves	22 834	22 834
Report à nouveau	584 940	540 766
<b>Résultat de l'exercice</b>	19 164	44 174
<b>Subvention d'Investissement (montant net)</b>	509 118	188 232
<b>CAPITAUX PROPRES</b>	<b>1 151 301</b>	<b>811 251</b>
Provisions pour charges	21 343	23 782
Fonds dédiés	0	0
<b>PROVISIONS</b>	<b>21 343</b>	<b>23 782</b>
<b>Emprunts</b>	590 721	40 000
<b>Découvert Bancaire</b>	10 856	4 053
<b>DETTES DIVERSES</b>		
Dettes fournisseurs et comptes rattachés	6 912	27 314
Dettes fiscales et sociales	52 780	53 018
Autres Dettes	12 969	13 506
<b>PRODUITS CONSTATES D'AVANCE</b>	12 500	12 500
<b>DETTES</b>	<b>686 738</b>	<b>150 391</b>
<b>TOTAL PASSIF</b>	<b>1 859 382</b>	<b>985 424</b>

**BUDGET PREVISIONNEL DISTRICT 35 – 2018 / 2019**

<b>CHARGES</b>		<b>PRODUITS</b>	
Charges d'exploitation	221 700	Ressources d'Exploitation	257 000
Frais de commissions	67 700	Droits engagements clubs	42 600
Vacations Educateurs SSL	20 000	Amendes discipline	88 000
Stages-Formations	22 000	Statut arbitrage	10 000
Frais généraux	72 000	Stages - Formations	52 000
Dotation clubs - Equipements	40 000	Frais de gestion	15 000
		Recettes diverses	12 400
		Prestations services (Partenariat)	37 000
Impôts et taxes	11 000	Subventions	280 500
		Conseil Départemental	25 000
		CNDS Part territoriale	0
Salaires + Charges	266 000	CNDS Aide Emploi	10 000
Salaires Brut Personnel	162 000	FFF	48 500
Salaires éducateurs FMS	30 000	LFA Contrat Objectif	96 000
Charges sur salaires	74 000	LBF	101 000
Divers	72 300	Divers	33 500
Dotation Amortissements	64 000	Reprise provision + transfert de charges	10 000
Autres Charges	8 300	Produits financiers	1500
		Produits Exceptionnels	22 000
<b>Total Charges</b>	<b>571 000</b>	<b>Total Produits</b>	<b>571 000</b>